

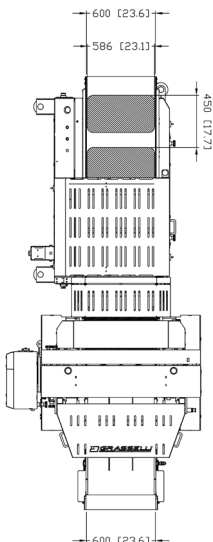
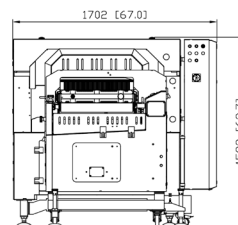
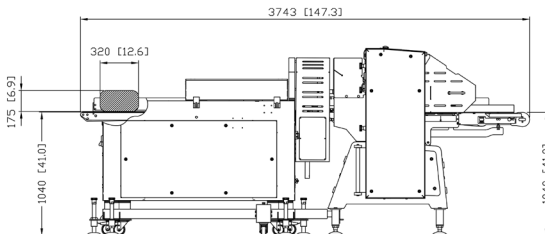
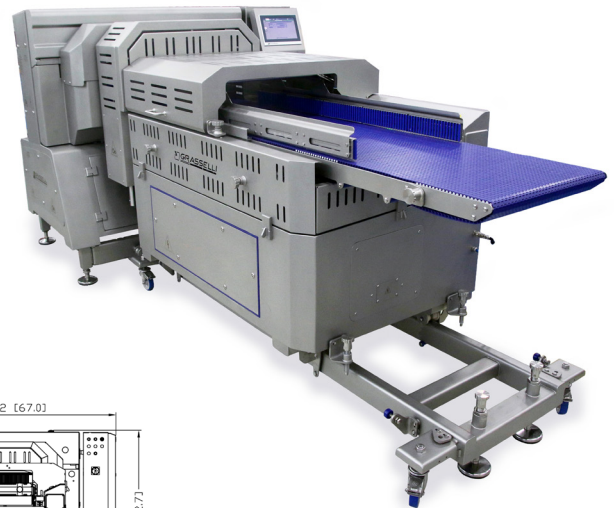
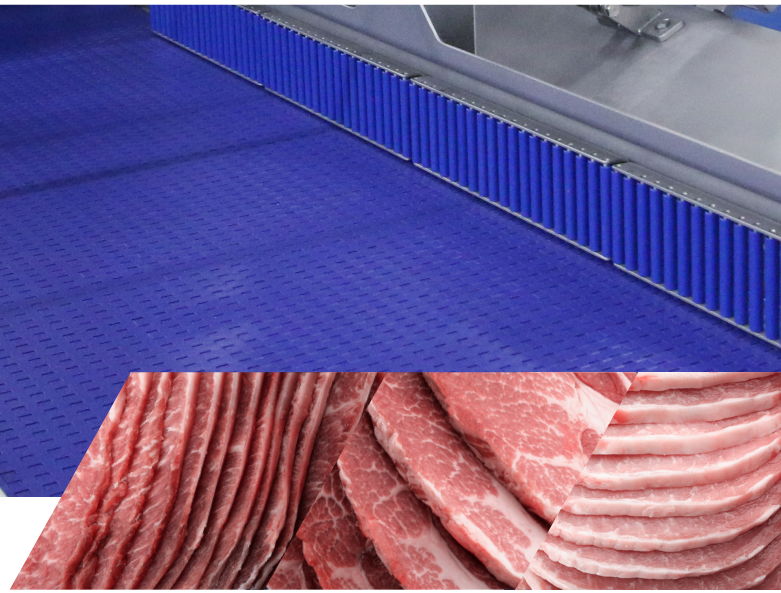
VERTIKALSCHNEIDER FÜR FRISCHFLEISCH



Automatische FSL

Alle Vorteile der NSL, jetzt vollständig automatisiert.

Die neue automatische FSL wurde entwickelt, um eine noch bessere Reinigung und maximale Leistung zu gewährleisten. Sie ermöglicht durch die automatische Beladung einen höheren Produktdurchsatz.



Technische Daten

	Automatische FSL	Infeed Belt
Height	1593 mm / 62.7"	1150 mm / 45.3"
Width	1702 mm / 67 "	586 mm / 23.1"
Depth	3743 mm / 147.3"	450 mm / 17.7"
Weight	1040 Kg - 2292.8 lb	636 Kg / 1402 lb
Motor Power	6 Kw	1 Kw
Noise Level	68 db	68 db
Maximum working width	600 mm / 23.62"	600 mm / 23.62"
Minimum slicing pitch bone- in	10 mm - 0.39"	N/A
Minimum slicing pitch boneless	3 mm - 0.11"	N/A
Operator control circuit	24 V	24 V
Air consumption	300 l/min	300 l/min

Automatische FSL

VERTIKALSCHNEIDER FÜR FRISCHFLEISCH



1. Alle Vorteile der bewährten NSL, jetzt automatisch

Eine Lösung mit der gleichen optimalen Leistung wie bei der NSL, ein Marktstandard mit Hunderten von weltweit verkauften Maschinen, jetzt in vollautomatischer Ausführung.

Der Produkt-Schieber führt das Produkt durch die Klängen und ermöglicht so eine perfekte Kontrolle selbst über die größten Fleischstücke.



2. Intuitiv und benutzerfreundlich

Dank der benutzerfreundlichen, webbasierten Schnittstelle haben Sie die volle Kontrolle über den gesamten Schneideprozess mit Produktionsstatistiken in Echtzeit.



3. Spart Zeit bei mechanischen Einstellungen

Dank des „Quick Change Blade Systems“ kann der Schneidsatz innerhalb weniger Minuten gewechselt werden.



4. Einfacher Zugang für die Wartung

Die automatische FSL verfügt über einen externen Schaltschrank. Dies ermöglicht einen einfachen Zugang zu den Komponenten für Wartungs- und Reinigungszwecke, ohne dass Spezialwerkzeuge erforderlich sind.



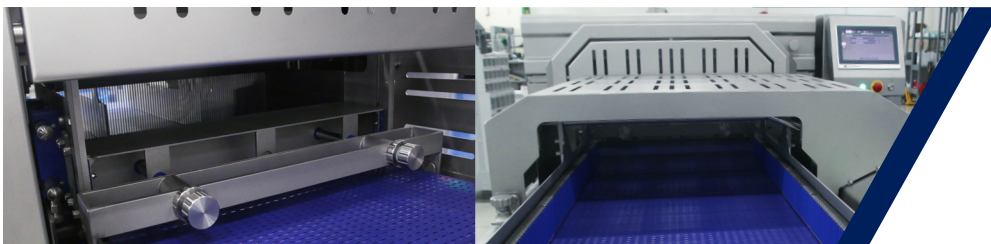
5. Rundum sauber

Alle Komponenten entsprechen der Schutzart IP69K und können mit Hochdruckwasser gereinigt werden.



6. Die ideale Lösung für einen effizienten Inline-Produktionsprozess

Durch die Umstellung von manueller auf automatische Produktzuführung ist die neue FSL perfekt für einen Inline-Produktionsprozess geeignet und ermöglicht eine höhere Produktionsleistung und Effizienz, selbst bei den größten Fleischstücken.



Visit our website

