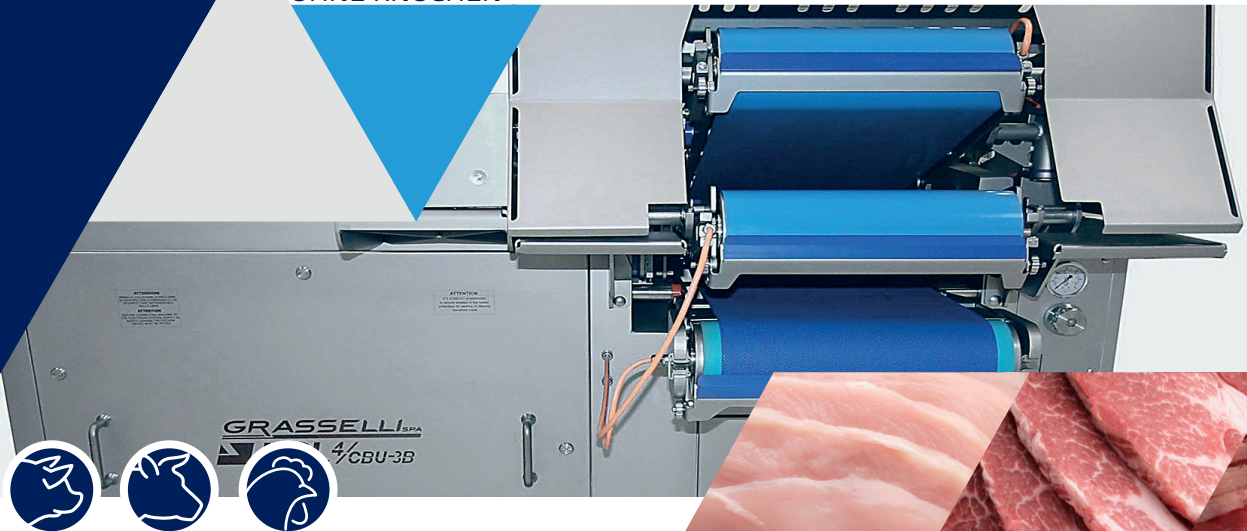


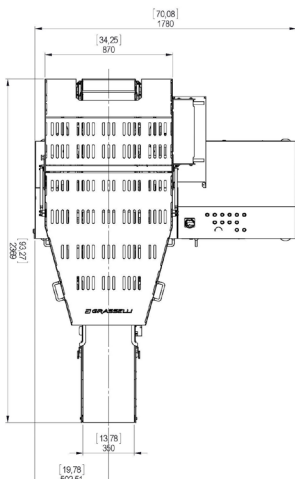
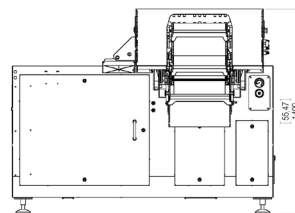
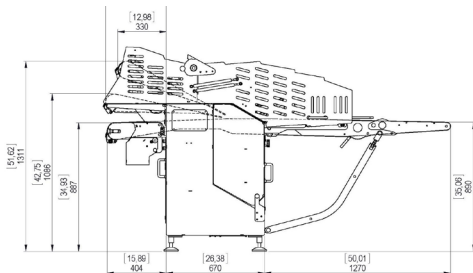
HORIZONTALER SCHEIBENSCHNEIDER (Chicken Breast Unit) FÜR FRISCHFLEISCH OHNE KNOCHEN



KSL CBU 3B

Horizontale Schneidemaschine für Geflügelfleisch zum Schneiden und Trennen von perfekt parallelen Scheiben.

Die KSL CBU 3B schneidet die Produkte mit unübertroffener Präzision, indem sie die Scheiben automatisch in drei Gruppen trennt und sie auf drei verschiedene Ausgabebänder verteilt.



Technische Daten

	KSL CBU 3B	with AL3
Height	1403 mm / 55.5"	1409 mm / 55.5"
Width	1780 mm / 70.1"	2060 mm / 81.1"
Depth	2370 mm / 93.3"	4002 mm / 157.6"
Weight	850 Kg / 1874 lb	1370 Kg / 3020 lb
Motor Power	2.2 Kw	1.3 Kw
Noise Level	71 db	71 db
Maximum working width	350 mm / 13.78"	
Maximum slicing pitch	100 mm / 3.94"	
Minimum slicing pitch	2.5 mm / 0.9"	
Operator control circuit	24 V	24 V
Air consumption	20 l/min	



1. Optimiertes Schneiden von Geflügelbrust

Die KSL CBU 3B ist in der Lage, frische oder gegarte Produkte bei positiver Temperatur in perfekt parallele Scheiben zu schneiden. Dank des Grasselli-Gattermesser-Schneidsystems können die Scheiben je nach gewünschter Menge auf drei verschiedene Ausgabebänder verteilt werden.



2. Leicht einstellbar für optimale Leistung

Die Schneideparameter können leicht nachjustiert werden, um auch bei besonders empfindlichen Produkten das beste Ergebnis zu erzielen. Die Dicke der ersten Scheibe kann mit Hilfe eines Stellhebels schnell korrigiert werden.



3. Eine flexible Lösung

Das Produkt kann entweder in zwei oder drei Scheiben geschnitten werden, wobei das gesamte Schnittgut kompakt auf dem unteren Auslaufband verbleibt. Des Weiteren kann das Produkt in mehrere Scheibengruppen geschnitten und vereinzelt werden. Eine gewünschte Anzahl von Scheiben wird in diesem Fall auf das untere Band gelegt, eine weitere gewünschte Anzahl von Scheiben auf das mittlere Band und die letzte nicht standardisierte Scheibe auf das obere Auslaufband gelegt. Je nach den nachfolgenden Verarbeitungsschritten sind weitere Konfigurationen möglich.



4. Optimierter nachgelagerter Prozess

Durch die Kombination mit dem zusätzlichen AL3-Verteiler-Band können die Scheiben von dem unteren Auslaufband und dem Zwischenband auf gleicher Höhe und in gleicher Richtung in die nachgelagerte Linie abgeführt werden.



5. Einfache Reinigung ohne Werkzeug

Modernes Design mit abgerundeten Kanten und durchgehenden Schweißnähten gewährleistet eine bessere Reinigung. Für die Reinigung der Anlage sind keine Werkzeuge für die Demontage von Maschinenteilen erforderlich.



6. Eine Vielzahl von Optionen für bessere Leistung

Die KSL CBU 3B verfügt über einen 350 mm breiten Schneidebereich und kann mit unterschiedlichen Fördergurten ausgestattet werden. Kunden- bzw. produktspezifische Schneidsätze verfügbar.



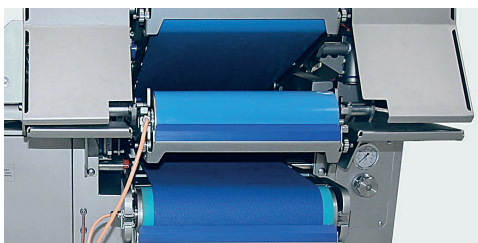
7. Solide Konstruktion

Der Rahmen besteht vollständig aus zertifiziertem Edelstahl, wobei die mechanisch beanspruchten Teile aus thermisch behandeltem Spezialstahl, für eine höhere Hygiene und Haltbarkeit, gefertigt sind.



8. Perfekte Inline-Lösung

In Kombination mit dem hochproduktiven 2D-Slicer „NSA XC“ kann eine vollständig automatisierte Produktionslinie für 3-dimensionales Schneiden realisiert werden.



Visit our website

